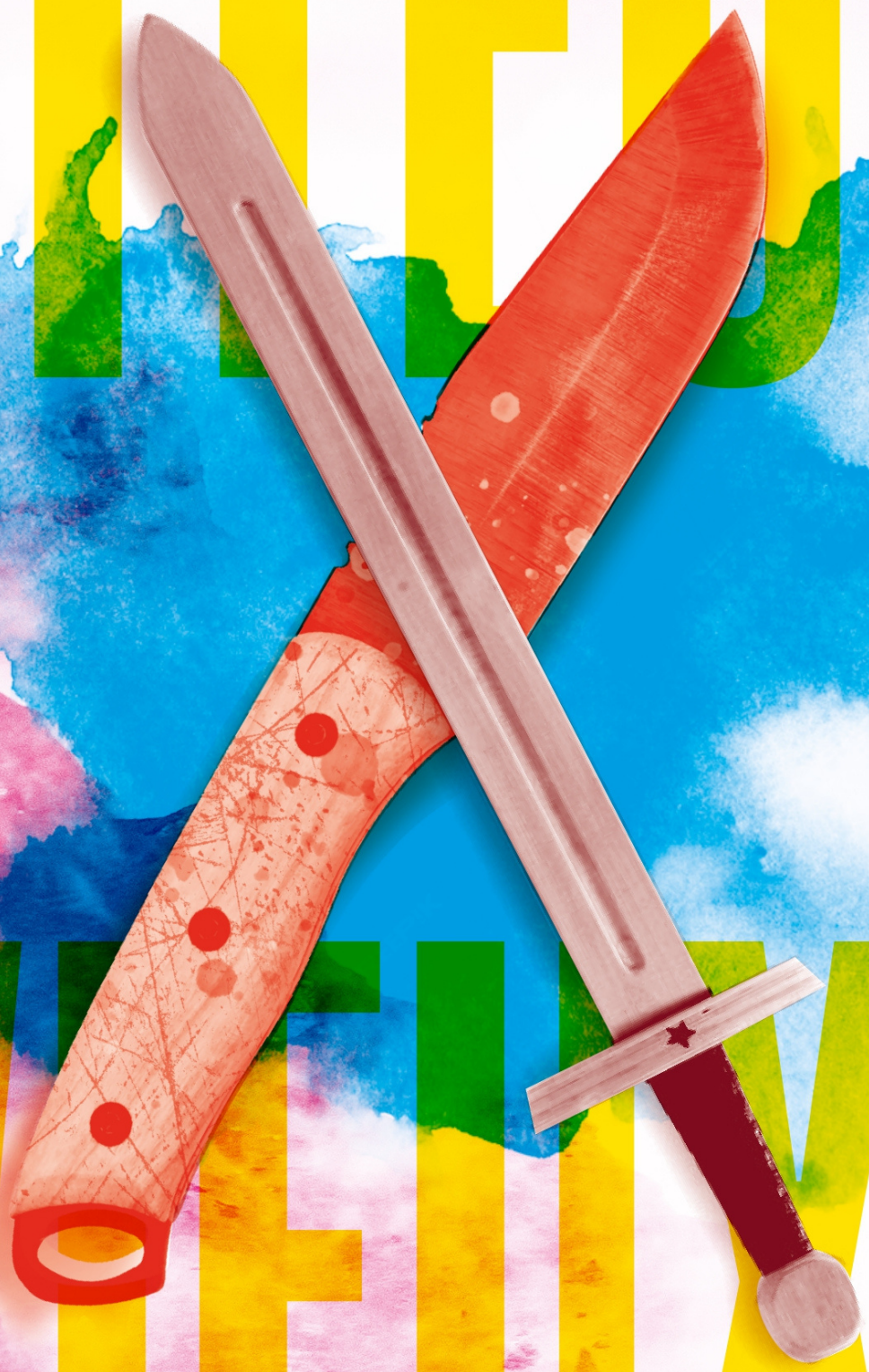


PITFEUR



WITFEUK

Comment rimaginer un pays
un spectacle de Tota Compañia



NOTE DRAMATURGIQUE

Le mythe de Peter Pan comme tout bon mythe est un récit ambigu aux personnages troubles et complexes.

Le cas de Peter Pan lui-même est intéressant : à la fois intrépide, héroïque et généreux, le Peter Pan des histoires de James Barry n'hésite pourtant pas à jeter le capitaine Crochet au crocodile, le condamnant à la mort ou à une course éternelle contre la mort. Il se comporte comme le maître absolu sur son pays imaginaire, il est insultant avec la fée Clochette et avec Wendy qui lui témoignent pourtant toutes deux beaucoup d'affection. Peter Pan représente l'ambivalence propre à l'enfance : une inventivité prodigieuse doublée d'un hyper-égoïsme et d'une absence totale de moralité. **C'est cette ambivalence de l'enfance que j'ai voulu explorer dans le texte.**

A travers ce Peter Pan qui a vieilli sans s'en rendre compte, la fiction donne à voir un personnage aux comportements enfantins et aux obsessions puérides, qui, de par sa force d'adulte, a les moyens de toutes les réaliser. Piteur devient ainsi le symbole de cette humanité capitaliste infantile aux désirs exponentiels et aux énormes moyens technologiques qui met en péril notre habitat naturel à coup de destructions de forêt, d'artificialisation des sols fertiles et qui pille, colonise et soumet d'autres peuples au nom de sa simple volonté de puissance. **Piteur est le monstre de notre siècle**, il a la violence verbale de Donald Trump et la démesure d'Elon Musk. C'est ce portrait de l'époque que la pièce entreprend de construire, pour parler du monde tel qu'il est mais aussi des gens qui l'habitent. Car Piteur n'est pas seul sur le pays imaginaire, il y a aussi le Frisé, le plus jeune personnage qui se démène pour que les murs de la maison tiennent. Lui aussi est un symbole : il est le héros d'une partie des jeunes générations qui ont été privés de beauté et d'espaces naturels, qui ont grandi avec la peur de l'avenir, et qui par voie de conséquence ont vieilli trop vite, forcés de négocier avec une réalité anxiogène et de prendre leur responsabilité face à cette réalité.

Le projet de « Piteur Vieux » est donc également celui-ci : **interroger la notion même d'âge adulte et d'enfance**. Car cette question est au cœur de l'histoire originale de Peter Pan, cet enfant qui ne veut pas grandir et qui provoque les adultes en les invitant à ne pas oublier l'enfant qui dort en eux. Dans « Piteur Vieux » j'ai voulu que les enfants soient les adultes et les adultes, les enfants : c'est en effet en définitive le Frisé qui s'occupe de son vieux père, c'est lui, l'enfant du groupe, qui choisit de rester pour affronter les problèmes au lieu de les fuir, c'est lui encore qui choisit de réparer sa maison plutôt que de l'abandonner. Le Frisé est au contraire de Piteur le symbole de l'écoute et de la dévotion, malgré son jeune âge il porte tout sur ses épaules y compris les fautes de ses aînés.

Sans vouloir faire peur, j'ai voulu que la pièce, adressée au adolescent.e.s, soit honnête, qu'elle puisse parler crûment (et aussi avec humour) de l'adolescence, passage transitoire où l'on apprend à aimer l'Autre avec un grand A, à se faire une place dans le monde et mesurer la force qu'on a pour le changer. Forme d'éloge de l'âge adulte, âge dit de la responsabilité, Piteur Vieux (ou comment rimager un pays) adresse donc un message plein d'ironie et d'espoir aux générations à venir sur la vertu de l'entraide et la beauté du pardon.

Grégoire Vauquois, écrivain du spectacle



THÉÂTRE D'OMBRE

THÉÂTRE D'OBJET

Dès 10 ans

Dans un pays imaginaire ravagé, et vide de toute forme de vie, Piteur Pan a bien vieilli. Tout le monde le sait -sauf lui : il s'obstine à vivre des aventures sans voir que son monde est en train de s'effondrer.

Clochette est partie depuis longtemps et Le Frisé, un enfant perdu, essaye tant bien que mal de préserver les apparences pour celui qui a été son sauveur.

Mais peut-on réellement arrêter le temps ?
Et refuser éternellement d'admettre la réalité ?

Dans cette création, Tota Compania aborde avec humour le vieillissement, le rôle des parents, et tente d'expliquer aux plus jeunes ce que grandir implique.







L'ÉQUIPE



Catherine FAUVÉ
Metteure-en-scène
& Comédienne



Grégoire VAUQUOIS
Collaborateur artistique à la
metteure-en-scène
& Ecrivain du spectacle



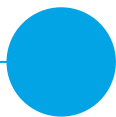
Adrian GUSCHING
Comédien



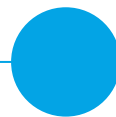
Romain AVERLANT
Comédien



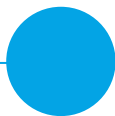
Juliette COLIN
Costumière



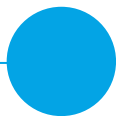
Lou PECOUL
Costumière



**Mathis
DESAINTMARTIN**
Régisseur



Marie GROSDIDIER
Scénographe et accessoiriste



Anabelle PROTAT
Musicienne



Maéva BEYS
Chargée de production



Catherine FAUVÉ

Metteure-en-scène
& Comédienne

D'abord comédienne des ateliers de Michel MASSÉ, metteur en scène de la compagnie 4 litres 12 à Nancy, Catherine Fauvé écrit son mémoire « Les passerelles culturelles en milieu ouvrier » lors de ses études de directrice d'établissement à caractère culturel (sous la direction de Claude SAGEOT) à Strasbourg. En 1995, sa formation au « Jeu de rôles, Psychodrame et Art Dramatique » avec l'institut ARCREATION à Paris, menée par des psychiatres, psychanalystes et professionnels du théâtre, lui permet de travailler avec des adultes en réinsertion et des personnes en grande difficulté et ainsi, d'affirmer sa démarche éducative avec l'outil théâtre.

Sa carrière commence au sein d'une première compagnie de conteuses créée en 1991, puis Catherine Fauvé fonde Tota Compania en 1997 en tant que comédienne et metteur-en-scène, une compagnie qui ne cessera de grandir et de s'enrichir des rencontres, implantée sur le territoire toulousain et diffusant ses spectacles et ateliers sur toute la Région Grand Est dans un esprit d'éducation populaire.



Grégoire VAUQUOIS

Metteur-en-scène
& Ecrivain du spectacle

Grégoire Vauquois est né à Grenoble en 1994. Il entame des études de lettres et d'arts plastiques avant de découvrir le théâtre et de s'y consacrer pleinement. Il intègre en 2014 le conservatoire d'art dramatique de Montpellier sous la direction d'Hélène de Bissy ainsi qu'une licence d'arts du spectacle à l'université Paul Valéry Montpellier 3. En 2016 il poursuit sa formation en cycle d'orientation professionnelle au conservatoire de Rennes où il suit l'enseignement de Daniel Dupont et en master 1 d'études théâtrales à l'université Rennes 2 où il débute un mémoire de recherche. C'est à Rennes également qu'il rencontre Ronan Mancec pour qui il écrira le texte « La conférence » dans le cadre du dispositif « Dans le Vif » en novembre 2019. En septembre 2018 il intègre le département « écrivain dramaturge » de l'ENSATT sous la direction d'Enzo Cormann, de Samuel Gallet, Pauline Peyrade et Marion Aubert.

En 2022 il met en scène sa pièce PAT CAT CHUT (carnaval révolutionnaire) avec le collectif montpelliérain Deux Dents Dehors duquel il est membre actif depuis l'été 2021. La pièce est lauréate du prix du festival Jamais Lu Paris et est mise en lecture par Marcelle Dubois à Théâtre Ouvert. En janvier 2022 il fonde la compagnie Candolle à Lyon pour mettre en scène ses propres textes, dont Timlideur, sa première pièce publiée aux éditions Tapuscrit et qui sera créée à la maison Maria Casarès en septembre 2024. Il travaille par ailleurs comme dramaturge auprès de plusieurs compagnies dont la compagnie A la source basée à Villeurbanne ou Tota Compania à Toul. Comme comédien, il a entre autres travaillé avec Pierre-François Garel, Marie Payen, Jonathan Moussali et Arthur Nauzyciel. Également musicien, il officie comme bassiste dans le groupe de pop-psychédélique lyonnais « Veilleuses ». Sa dernière, pièce SIT JIKAER ou la peine perdue reçoit en novembre 2021 le prix de l'aide à la création d'ARTCENA, est mise en lecture par Fabrice Murgia au festival de la Mousson d'été 2022 et reçoit le prix 2024 des Journées de Lyon des Auteurs de Théâtre.



Adrian GUSCHING

Comédien

Adrien débute sa pratique artistique sur les planches du Théâtre Universitaire de Nancy, en parallèle d'études en arts du spectacle. Il s'y initie également à la régie (technique et générale), et plus particulièrement à l'éclairage de spectacle, qu'il pratique encore occasionnellement.

Aujourd'hui, il collabore régulièrement avec le Théâtre en Kit (Tomblaine), le Théâtre de Cristal (Vannes-le-Châtel), Les Pieds dans la Lune (Allamps), Histoire d'Eux (Chaligny), et plus récemment la Tota Compania (Toul), compagnies pour lesquelles il alterne entre les fonctions de comédien, metteur en scène, auteur et marionnettiste.

Il est par ailleurs responsable artistique de la compagnie Rêveurcibles (Tomblaine), où il met en scène des projets pluridisciplinaires naviguant entre théâtre, musique et arts du cirque.



Romain AVERLANT

Comédien

Jeune comédien achevant ses études d'art de la scène à Metz, Romain fait partie depuis l'enfance de la troupe amateur de Tota Compania. Son talent lui a valu des rôles d'exception, comme celui de Roméo dans Roméo et Juliette de Shakespeare. Aujourd'hui Romain évolue principalement dans la compagnie en tant que comédien professionnel et se produit sur trois spectacles : Les Contes du Monde, Ne songez qu'à m'aimer, Ne songez qu'à me plaire, et plus récemment Piteur Vieux.

PARTENAIRES

Ville de Toul

Département de Meurthe et Moselle

Accueil en résidence

Avril 2023 – MJC Henri Bazin à Nancy

Juin 2023 – CCOUAC – Cie Azimuts à Ecurey

Octobre 2023 – CCAM (Centre Culturel André Malraux) à Vandœuvre-lès-Nancy

Décembre 2023 – Centre Culturel Vauban à Toul

Février 2024 – Théâtre de la Source à Tomblaine

CONDITIONS

TECHNIQUES

PERSONNEL DE LA CIE

- 3 comédien.nes
- 1 technicien

SPECTACLE

- Temps de montage : 3h
 - Spectacle : 45mn
 - Démontage : 1h
- Jusqu'à 120 spectateurs
- 2 représentations max par jour

SCÈNE

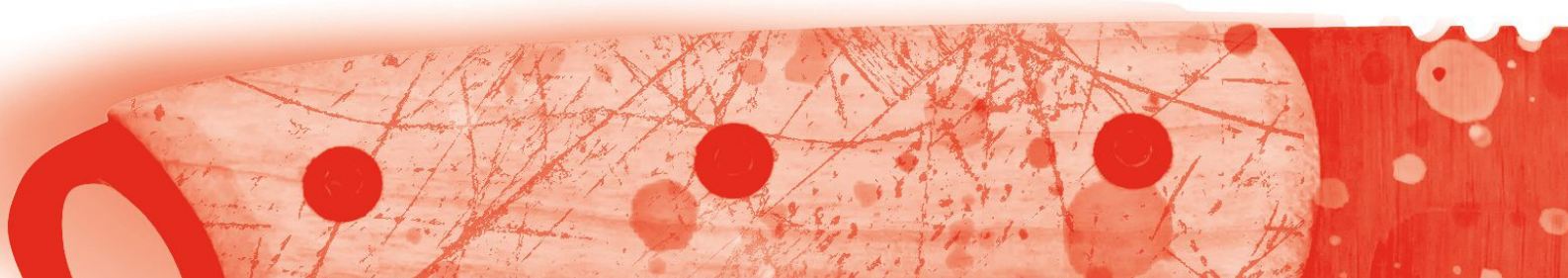
- Plateau de 5m x 5m
- Hauteur minimum sous plafond : 3m50

LUMIÈRE ET SON

Régie simple

Noir obligatoire

(si salle avec régisseur, nous demander fiche technique)



CONTACT

Pour plus d'informations
sur le spectacle,
et demander un devis :

Maéva BEYS
03.83.62.61.08
contact@totacompania.fr

WWW.TOTACOMPANIA.FR